

## 発表部門（8日）

## 【大会議室】

団体・サークル名		演目
10:30	友幸会(踊り)	・木曾路の女 ・北海盆唄
11:00	詩吟の会	・海南行(細川頼之作)青木喜泉 ・事に感ず(于瀆作)天野三和 ・廬山の瀑布を望む(李白作)露木明美 ・富士山(石川丈山作)岡教子 ・江南の春(杜牧作)伏木良一 ・蛩を観る(大槻磐溪作)千葉美山 ・早に白帝城を発す(李白作)大林代山 ・詩舞 静夜思(李白作) 吟 山田幸岳 舞 榊原静緋
11:30	吟道精修流 上町支部	・合吟 名槍日本号 全員 ・独吟 太田道灌蓑を借るの図に題す 高橋 晃一 ・連吟 静御前 吉田 志祥 清水 志翠 井上 鈴風 林 佳山 高橋 寿美江 ・独吟 山の夜 石井 美泉 ・独吟 富士山 渋谷 参山 ・合吟 江雪 林 徹山 今泉 一美
12:00	上鶴間高校 吹奏楽部	
12:30	レク・ダンス ひまわり	・糸
13:00	コール・優音(コーラス)	・花は咲く ・ふるさとは今も変わらず ・上を向いて歩こう ・まあいいのち ・翼をください ・時代 ・大きな歌
13:30	民謡華久芳会	・江差馬子唄 村上 みつ江 ・シャンシャン馬道中唄 高崎 庸子 ・喜代節 山田 芳月 ・刈干切唄 佐藤 二三男 ・鯰ヶ沢甚句 高山 笙洋 ・津軽願人節 前沢 勝 ・船こぎ流し唄 吉野 護 ・斉太郎節 佐藤 哲美 ・秋田おばこ 藤森 芳幸 ・筑波山唄 金澤 華久芳
14:00	クリスタル・マンドリナーズ	・ミュージカル名曲集 ・百万本のバラ ・昴

## 発表部門（9日）

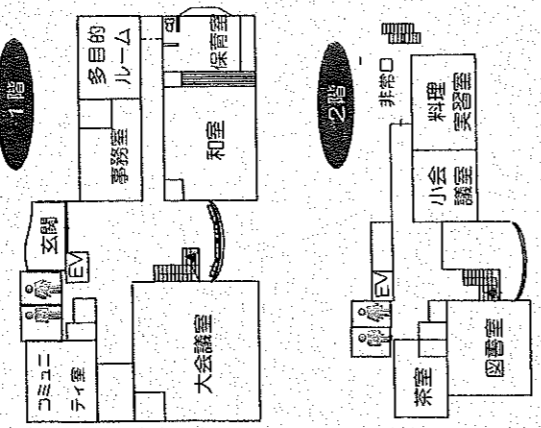
## 【大会議室】

団体・サークル名		演目
10:00	ハイビスカス(フラダンス)	・アロハウクレレ ・ウルパラクア ・瀬戸の花嫁 ・コアリ ・ハナウマ ・ブルーハワイ
10:30	鶴園3B(健康体操)	・テンリトルインディアンズ ・Enjoy! 3B
11:00	相模原 Bboys(ブレイクダンス)	
11:30	ローズマリー(コーラス)	・峠の我が家 ・アニーローリー ・見上げてごらん夜の星を ・糸 ・花は咲く ・相模原市民の歌
12:00	樋口 正子(創作舞踏)	・祝賀の舞 ・来島海峡 ・人生一路 ・関東一本
12:30	中村 和子(読み聞かせ)	・だってだってのおばあさん ・谷川俊太郎の詩 など
13:00	中和田生き生き会 あひるの会(コーラス)	・相模原市民の歌 ・風 ・荒城の月 ・雪の降る街を ・歌の翼に
13:30	「アルヌール」オリエンタルダンス	・オープニング~KEKE KOKO ・Min Al Aswan ・Arabian Nights ・Ajaban ・ファイナル~Tokyo Ondo
14:00	上鶴間オカリーナ(オカリナ演奏)	・埴生の宿 ・山寺のおしょうさん ・月の砂漠 ・コンドルは飛んで行く ・ハナミズキ 他
14:30	利用団体懇談会有志	・相模原市民の歌 他

【コミュニティ室】

展示部門

団体名	展示内容	個人参加	展示内容
ひまわり水彩画会	水彩画	渋谷恵美子	写真
手編み同好会	毛糸手芸品	野澤 良作	仏像彫刻
潤水書道会	書道	柴森すみ子	仏像彫刻
相武歴史研究会	古写真 (相模原市・上鶴間周辺)	稲毛 常嘉	水彩画
みらい子育てネット鶴の子	活動報告	西田 周三	絵画
井戸端クラブ	写真		



**相模原市立  
上鶴間公民館**

〒252-0318  
相模原市南区上鶴間本町 7-7-1  
TEL 042-749-6611  
FAX 042-749-6612

※右のQRコードから  
上鶴間公民館のホームページに  
アクセスできます



催し部門

	8日(土)	9日(日)
ロビー	【上鶴間地区健康づくり普及員協議会】 ちよこっと体力チェック	【ポランテアグループ よってこ】 コーヒー&クッキー・ジュース&菓子
茶室	【公民館フレンズ】 エコ石鹸、ねこクリップ、お手玉の販売	【公民館フレンズ】 エコ石鹸、ねこクリップ、お手玉の販売
	【土曜囲碁クラブ】 囲碁自由対局	

催し(模擬店)部門

	8日(土)	9日(日)
第1 駐車場	【文化部】 とん汁	【体育部】 やきそば
	【えび蔵ファミリー】 じゃがバター・コッتونキャンディ 駄菓子・雑貨・※やきそば(8日のみ)	【えび蔵ファミリー】 じゃがバター・コッتونキャンディ 駄菓子・雑貨
	【ミラクルノルトクラブ】 コーヒー・カフェオレ サブマリントドッグ	【ミラクルノルトクラブ】 コーヒー・カフェオレ サブマリントドッグ
	【青少年部】 ポップコーン・魚つりゲーム	【青少年部】 ポップコーン・魚つりゲーム

ポスター制作：相模原市立新町中学校美術部

集い 広げ  
みんなの輪を



第38回

回覧

上鶴間公民館まつり

3月8日(土)・9日(日) 10時～15時